

STAVBA JIHOMORAVSKÉHO 2009 KRAJE



JmSS

Jihomoravské stavební
společnosti při SPS ČR



Jihomoravský kraj

STAVBY OBČANSKÉ VYBAVENOSTI
GOLF BRNO - KONGRESOVÝ SÁL A WELLNESS, JINAČOVICE



PŘIHLAŠOVATEL: KALÁB - stavební firma, spol. s r.o.
INVESTOR: GOLF BRNO a.s.
ZHOTOVITEL: KALÁB - stavební firma, spol. s r.o.
PROJEKTANT: 1. ČERNOPOLNÍ s.r.o. - Ing. arch. Roman Mach
ROZPOČTOVÉ NÁKLADY: 79 321 000 bez DPH
LHŮTY VÝSTAVBY: 10/2008 - 7/2009

STAVBY OBČANSKÉ VYBAVENOSTI
ADMINISTRATIVNÍ BUDOVA VÍDEŇSKÁ 71, BRNO



PŘIHLAŠOVATEL: SKANSKA a.s.
INVESTOR: Moravská stavební - INVEST a.s.
ZHOTOVITEL: SKANSKA CZ a.s., závod 03 Brno
PROJEKTANT: PK Architekti Hruša a Pelcák
ROZPOČTOVÉ NÁKLADY: 102 204 839 Kč
LHŮTY VÝSTAVBY: 12/2007 - 4/2009

STAVBY OBČANSKÉ VYBAVENOSTI
PAVILON P



PŘIHLAŠOVATEL: VELETRHY BRNO, a.s.
INVESTOR: VELETRHY BRNO, a.s.
ZHOTOVITEL: Strahag, a.s.; Esox, spol. s r.o.;
 Přemysl Veselý stavební a inženýrská činnost s.r.o.
PROJEKTANT: Arch. Design, s.r.o.
ROZPOČTOVÉ NÁKLADY: 900 000 000 Kč
LHŮTY VÝSTAVBY: 1. 7. 2008 - 11. 5. 2009

STAVBY OBČANSKÉ VYBAVENOSTI
OLYMPIA BRNO - EXPANZE, ETAPA 4



PŘIHLAŠOVATEL: ARCH. DESIGN, s.r.o.
INVESTOR: SOMERSTON OLYMPIA CZ, s.r.o.
ZHOTOVITEL: Bovis Lend Lease, a.s.
PROJEKTANT: ARCH. DESIGN, s.r.o.
ROZPOČTOVÉ NÁKLADY: 800 000 000 Kč
LHŮTY VÝSTAVBY: červen 2007 - říjen 2009

STAVBY OBČANSKÉ VYBAVENOSTI
JUSTIČNÍ AREÁL V BRNĚ



PŘIHLAŠOVATEL: IMOS Brno, a.s.
INVESTOR: ČESKÁ REPUBLIKA - KRAJSKÝ SOUD V BRNĚ
ZHOTOVITEL: IMOS Brno, a.s.
PROJEKTANT: SDRUŽENÍ JUSTIČNÍ PALÁC (CENTROPROJEKT, a.s.,
 VÚP DECO PRAHA, a.s.)
ROZPOČTOVÉ NÁKLADY: 1 776 942 578 Kč
LHŮTY VÝSTAVBY: 20. 6. 2006 - 15. 4. 2009

BYTOVÉ STAVBY
VILA ASTRA - RODINÝ DŮM, BRNO



PŘIHLAŠOVATEL: KALÁB - stavební firma, spol. s r.o.
INVESTOR: KALÁB - stavební firma, spol. s r.o.
ZHOTOVITEL: Ing. arch. Radim Mikš
PROJEKTANT: Ing. arch. Radim Mikš
ROZPOČTOVÉ NÁKLADY: 11 200 000 Kč
LHŮTY VÝSTAVBY: 4/2008 - 11/2009

BYTOVÉ STAVBY**OBYTNÝ SOUBOR TERASY BOHUNICE, UL.Č. RŮŽIČKY, BRNO**

PŘIHLAŠOVATEL: SKANSKA a.s.
INVESTOR: Moravská stavební – INVEST a.s.
ZHOTOVITEL: SKANSKA CZ a.s., závod O3 Brno
PROJEKTANT: Euro Stavokonsult s.r.o.
ROZPOČTOVÉ NÁKLADY: 199 877 376 Kč
LHŮTY VÝSTAVBY: 4/2007 – 9/2009

BYTOVÉ STAVBY**OBYTNÝ SOUBOR ŠMAHOVA, BRNO – SLATINA, BYTOVÉ DOMY 01 – 05**

PŘIHLAŠOVATEL: STAVOS BRNO, a.s.
INVESTOR: STAVOS BRNO, a.s.
ZHOTOVITEL: BOUWFONDS ČR BYTOVÁ VÝSTAVBA s.r.o.
PROJEKTANT: STAVOS BRNO, a.s.
ROZPOČTOVÉ NÁKLADY: ATELIER KO+SA
 96 mil. bez DPH
LHŮTY VÝSTAVBY: 11/2007 – 08/2009

BYTOVÉ STAVBY**„BYTOVÝ DŮM BÍLÁ HORA“ - BRNO**

PŘIHLAŠOVATEL: KOMFORT, a.s.
INVESTOR: KOMFORT, a.s.
ZHOTOVITEL: KOMFORT, a.s.
PROJEKTANT: Ing. arch. Soňa Lahodová
ROZPOČTOVÉ NÁKLADY: 29 mil. Kč
LHŮTY VÝSTAVBY: 04/2008 – 06/2009

BYTOVÉ STAVBY**„NOVOSTAVBA BYTOVÉHO DOMU KŘÍDLOVICKÁ“ - BRNO**

PŘIHLAŠOVATEL: KOMFORT, a.s.
INVESTOR: KOMFORT, a.s.
ZHOTOVITEL: KOMFORT, a.s.
PROJEKTANT: Doc. Ing. arch. T. Rusín, Ing. arch. Ivan WAHLA
ROZPOČTOVÉ NÁKLADY: 110 000 000 Kč
LHŮTY VÝSTAVBY: 2007 – 2009

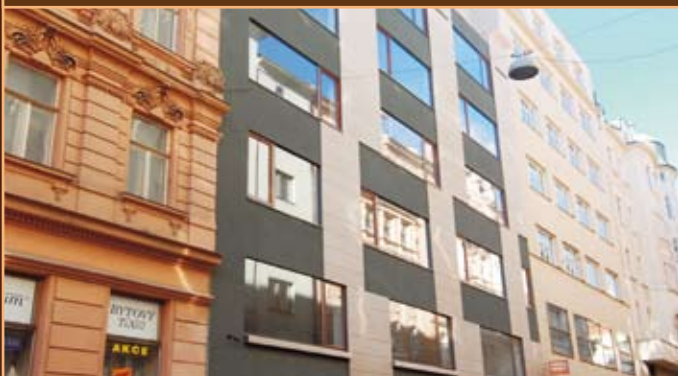
BYTOVÉ STAVBY**NOVOSTAVBA RODINNÉHO DOMU - DŘEVOSTAVBA V PASIVNÍM STANDARDU**

PŘIHLAŠOVATEL: Pentti prefab s.r.o.
INVESTOR: Josef Urbášek
ZHOTOVITEL: Pentti prefab s.r.o.
PROJEKTANT: doc. Ing. arch. Hana Urbášková, Ph.D.
ROZPOČTOVÉ NÁKLADY: 3 485 000 Kč
LHŮTY VÝSTAVBY: 2008 – únor 2009

BYTOVÉ STAVBY**RODINNÝ DŮM KUŘIM 01**

PŘIHLAŠOVATEL: KNESL + KYNČL s.r.o.
INVESTOR: MARTIN MICHLÍČEK
ZHOTOVITEL: Stav consult, s.r.o.
PROJEKTANT: JIŘÍ KNESL, JAKUB KYNČL, VÁCLAV ŠTOJDL
 /KNESL + KYNČL ARCHITEKTI
ROZPOČTOVÉ NÁKLADY: 12 mil. Kč
LHŮTY VÝSTAVBY: 2008 - 2009

BYTOVÉ STAVBY
POLYFUNKČNÍ OBJEKT V PROLUCE KOZÍ 5



PŘIHLAŠOVATEL: ŽSD a.s.
INVESTOR: JET IMPERA, a.s.
ZHOTOVITEL: ŽSD a.s.
PROJEKTANT: Maura - Ing. arch. Markéta Veselá
ROZPOČTOVÉ NÁKLADY: 65,5 mil. Kč
LHŮTY VÝSTAVBY: 30. 1. 2008 - 26. 11. 2009

BYTOVÉ STAVBY
BYTOVÝ A OBCHODNÍ DŮM NOVÉ SEMILASSO - BRNO KRÁLOVO POLE



PŘIHLAŠOVATEL: Přemysl Veselý, stavební a inženýrská činnost, s.r.o.
INVESTOR: LORDS a.s.
ZHOTOVITEL: Přemysl Veselý, stavební a inženýrská činnost, s.r.o.
PROJEKTANT: Ing. arch. Alois Šumbera
ROZPOČTOVÉ NÁKLADY: 159,1 mil. Kč bez DPH
LHŮTY VÝSTAVBY: 06/2007 - 08/2009

BYTOVÉ STAVBY
„BYTOVÝ A OBCHODNÍ KOMPLEX EDEN“ - BRNO



PŘIHLAŠOVATEL: KOMFORT, a.s.
INVESTOR: EDEN PROPERITY, spol. s r.o.
ZHOTOVITEL: KOMFORT, a.s.
PROJEKTANT: Architektonická kancelář Burian Křivinka
ROZPOČTOVÉ NÁKLADY: 380 mil. Kč
LHŮTY VÝSTAVBY: 10/2006 - 10/2009

PRŮMYŠLOVÉ STAVBY A TECHNOLOGICKÉ STAVBY
VINÁŘSTVÍ GOTBERG, NOVOSTAVBA VINÁŘSKÉHO DVORA, POPICE



PŘIHLAŠOVATEL: KALÁB - stavební firma, spol. s r.o.
INVESTOR: GOTBERG, a.s.
ZHOTOVITEL: KALÁB - stavební firma, spol. s r.o.
PROJEKTANT: B.A.Studio - Ing. arch. Martin Bukolský
ROZPOČTOVÉ NÁKLADY: 51 000 000 Kč
LHŮTY VÝSTAVBY: 7/2008 - 6/2009

PRŮMYŠLOVÉ STAVBY A TECHNOLOGICKÉ STAVBY
PRODEJNÍ A SERVISNÍ AREÁL FIRMY TERRAMET TRADE, s.r.o. BRNO - MODŘICE



PŘIHLAŠOVATEL: TERRAMET TRADE, s.r.o.
INVESTOR: TERRAMET TRADE, s.r.o.
ZHOTOVITEL: Přemysl Veselý, stavební a inženýrská činnost, s.r.o.
PROJEKTANT: ATREA, spol. s r.o.
ROZPOČTOVÉ NÁKLADY: 83. mil. Kč
LHŮTY VÝSTAVBY: 07/2008 - 06/2009

PRŮMYŠLOVÉ STAVBY A TECHNOLOGICKÉ STAVBY
UNIVERSITNÍ KAMPUS BOHUNICE, STAVBA AVVA - ŽLUTÁ ETAPA, FÁZE D



PŘIHLAŠOVATEL: Přemysl Veselý, stavební a inženýrská činnost, s.r.o.
INVESTOR: MASARYKOVA UNIVERSITA
ZHOTOVITEL: sdružení firem: ESX s.r.o.,
Přemysl Veselý, stavební a inženýrská činnost, s.r.o.,
A PLUS
PROJEKTANT: A PLUS
ROZPOČTOVÉ NÁKLADY: 391 mil. Kč bez DPH
LHŮTY VÝSTAVBY: 03/2008 - 07/2009

DOPRAVNÍ, INŽENÝRSKÉ A VODOHOSPODÁŘSKÉ STAVBY
REKONSTRUKCE A VÝSTAVBA VODOHOSPODÁŘSKÉ INFRASTRUKTURY
NA OKRESE VÝŠKOV PROJEKT ROUSÍNOV, SLAVKOV U BRNA, BUČOVICE,
VÝŠKOV, HRUŠKY



PŘIHLAŠOVATEL: D.I.S., spol. s r.o.
INVESTOR: VODOVODY A KANALIZACE VÝŠKOV, A.S.
ZHOTOVITEL: „SDRUŽENÍ VÝŠKOV“ D.I.S., Královopolská RIA a.s.
PROJEKTANT: HYDROPROJEKT CZ a.s. odštěpný závod Brno
ROZPOČTOVÉ NÁKLADY: 16.87 mil. EUR
LHŮTY VÝSTAVBY: 07/2007 – 05/2009

DOPRAVNÍ, INŽENÝRSKÉ A VODOHOSPODÁŘSKÉ STAVBY
III/41619 HRUŠOVANY U BRNA OBCHVAT



PŘIHLAŠOVATEL: D.I.S., spol. s r.o.
INVESTOR: SPRÁVA A ÚDRŽBA SILNIC JIHMORAVSKÉHO KRAJE,
PŘÍSPĚVKOVÁ ORGANIZACE KRAJE
ZHOTOVITEL: D.I.S., spol. s r.o.
PROJEKTANT: SILNIČNÍ PROJEKT, spol. s r.o.
ROZPOČTOVÉ NÁKLADY: 95,2 mil. Kč
LHŮTY VÝSTAVBY: 06/2008 – 12/2009

DOPRAVNÍ, INŽENÝRSKÉ A VODOHOSPODÁŘSKÉ STAVBY
II/ 422 SVATOBORICE – MISTRŮN, I. STAVBA



PŘIHLAŠOVATEL: IMOS Brno, a.s.
INVESTOR: SPRÁVA A ÚDRŽBA SILNIC JIHMORAVSKÉHO KRAJE p.o.k.
ZHOTOVITEL: IMOS Brno, a.s.
PROJEKTANT: DOPRAVOPROJEKT BRNO, a.s.
ROZPOČTOVÉ NÁKLADY: 64.071.900 Kč
LHŮTY VÝSTAVBY: 07/2008 – 10/2009

DOPRAVNÍ, INŽENÝRSKÉ A VODOHOSPODÁŘSKÉ STAVBY
SILNICE I/42, BRNO VMO, MŮK HLINKY – KRÍŽOVATKA U 4. BRÁNY BVV



PŘIHLAŠOVATEL: Skanska a.s.
INVESTOR: ŘEDITELSTVÍ SILNIC A DÁLNIC ČR
ZHOTOVITEL: SDRUŽENÍ SKANSKA a.s., OHL ŽS a.s.
PROJEKTANT: DOPRAVOPROJEKT BRNO a.s.
ROZPOČTOVÉ NÁKLADY: 194 262 109 Kč
LHŮTY VÝSTAVBY: 07/2008 – 09/2009

DOPRAVNÍ, INŽENÝRSKÉ A VODOHOSPODÁŘSKÉ STAVBY
SILNICE I/50 BUČOVICE, PRŮTAH DOPRAVNÍ A INŽENÝRSKÁ STAVBA
– MĚSTO BUČOVICE



PŘIHLAŠOVATEL: Skanska a.s.
INVESTOR: ŘSD ČR Správa Brno
ZHOTOVITEL: sdružení Skanska a.s., Swietelsky stavební s.r.o., PSVS a.s.
PROJEKTANT: HBH Projekt, spol. s.r.o.
ROZPOČTOVÉ NÁKLADY: 256 112 651 Kč
LHŮTY VÝSTAVBY: 03/2008 – 04/2010

DOPRAVNÍ, INŽENÝRSKÉ A VODOHOSPODÁŘSKÉ STAVBY
III/ 40819 ZNOJMO – HRADISTĚ, MOST EVENT.C.40819-1



PŘIHLAŠOVATEL: FIRESTA - FIŠER, REKONSTRUKCE, STAVBY a.s.
INVESTOR: Správa a údržba silnic JmK, oblast Znojmo
ZHOTOVITEL: FIRESTA - FIŠER, REKONSTRUKCE, STAVBY a.s.
PROJEKTANT: Ing. Ivo Prokop
ROZPOČTOVÉ NÁKLADY: 21 337 497 Kč
LHŮTY VÝSTAVBY: 8/2008 – 5/2009

DOPRAVNÍ, INŽENÝRSKÉ A VODOHOSPODÁŘSKÉ STAVBY
BŘECLAVSKO – REKONSTRUKCE A VÝSTAVBA VODOHOSPODÁŘSKÉ
INFRASTRUKTURY V POVODÍ ŘEKY DYJE – ČÁST A



PŘIHLAŠOVATEL: OHL ŽS, a.s.
INVESTOR: VODOVODY A KANALIZACE BŘECLAV, a.s.
ZHOTOVITEL: OHL ŽS, a.s.
PROJEKTANT: AQUA PROCON s.r.o.
ROZPOČTOVÉ NÁKLADY: 16,8 mil. EURO
LHŮTY VÝSTAVBY: 11/07 – 09/09

DOPRAVNÍ, INŽENÝRSKÉ A VODOHOSPODÁŘSKÉ STAVBY
BŘECLAVSKO – REKONSTRUKCE A VÝSTAVBA VODOHOSPODÁŘSKÉ
INFRASTRUKTURY V POVODÍ ŘEKY DYJE – ČÁST B



PŘIHLAŠOVATEL: OHL ŽS, a.s.
INVESTOR: VODOVODY A KANALIZACE BŘECLAV, a.s.
ZHOTOVITEL: OHL ŽS, a.s.
PROJEKTANT: AQUA PROCON s.r.o.
ROZPOČTOVÉ NÁKLADY: 14,4 mil. EURO
LHŮTY VÝSTAVBY: 1/08 – 10/09

DOPRAVNÍ, INŽENÝRSKÉ A VODOHOSPODÁŘSKÉ STAVBY
SO 04 – 19 – 01, MOST V Km 99,297, ELEKTRIZACE TRATĚ ÚSEKU
Šatov – ZNOJMO „ZNOJEMSKÝ VIADUKT“



PŘIHLAŠOVATEL: FIRESTA - FIŠER, REKONSTRUKCE, STAVBY a.s.
INVESTOR: SUDOP BRNO, spol. s r.o.
ZHOTOVITEL: SŽDC s.o. Stavební správa Olomouc
PROJEKTANT: FIRESTA - FIŠER, REKONSTRUKCE, STAVBY a.s.
ROZPOČTOVÉ NÁKLADY: SUDOP BRNO, spol. s r.o.
ROZPOČTOVÉ NÁKLADY: 286.000.000 Kč
LHŮTY VÝSTAVBY: 7/2008 – 10/2009

DOPRAVNÍ, INŽENÝRSKÉ A VODOHOSPODÁŘSKÉ STAVBY
„STŘEDNÍ POMORAVÍ / HODONÍNSKO, SKUPINA PROJEKTŮ ŘEŠÍCÍ ODVÁDĚNÍ
A ČIŠTĚNÍ ODPADNÍCH VOD, PROJEKT Č. 1 – REKONSTRUKCE ČOV BZENEC, ČÁST A“



PŘIHLAŠOVATEL: IMOS Brno, a.s.
INVESTOR: VODOVODY A KANALIZACE HODONÍN, a.s.
ZHOTOVITEL: IMOS Brno, a.s.
PROJEKTANT: PŮRY Environment, a.s.
ROZPOČTOVÉ NÁKLADY: 8.417.431 Euro
LHŮTY VÝSTAVBY: 04/2008 – 11/2009

DOPRAVNÍ, INŽENÝRSKÉ A VODOHOSPODÁŘSKÉ STAVBY
REKONSTRUKCE ULICE HUSOVA, BRNO



PŘIHLAŠOVATEL: OHL ŽS, a.s. závod Dopravní stavby
INVESTOR: Statutární město Brno
ZHOTOVITEL: „Sdružení Husova“, OHL ŽS, a.s. ved. sdružení,
 Firesta- Fišer, rekonstrukce, stavby, a.s., člen sdružení,
 Dopravní stavby Brno, s.r.o., člen sdružení
PROJEKTANT: Silniční projekt, spol. s r.o.,
ROZPOČTOVÉ NÁKLADY: 215 412 493 Kč
LHŮTY VÝSTAVBY: 28. 6. 2008 – 27. 8. 2009

REKONSTRUKCE STAVBY A OBJEKTŮ
DOSTAVBA MATERSKÉ SKOLY JUNGMANNOVA V KUŘIMI



PŘIHLAŠOVATEL: MĚSTO KUŘIM
INVESTOR: MĚSTO KUŘIM
ZHOTOVITEL: DOLP stavební společnost s.r.o.
PROJEKTANT: TIPRO projekt s.r.o.
ROZPOČTOVÉ NÁKLADY: 11 059 330 Kč
LHŮTY VÝSTAVBY: 15. 11. 2008 – 15. 7. 2009

REKONSTRUKCE STAVEB A OBJEKTŮ**VUT - REKONSTRUKCE A DOSTAVBA AREÁLU VUT V BRNĚ, BOŽETĚCHOVA
- SO 312 REKONSTRUKCE OBJEKTU „ZÁMEČEK“**

PŘIHLAŠOVATEL: Tocháček spol. s r.o.
INVESTOR: VUT v Brně
ZHOTOVITEL: Tocháček spol. s r.o.
PROJEKTANT: Ateliér 2002 s.r.o.
ROZPOČTOVÉ NÁKLADY: 30 555 520 bez DPH
LHŮTY VÝSTAVBY: 05/2008 - 04/2009

REKONSTRUKCE STAVEB A OBJEKTŮ**REKONSTRUKCE OBJEKTU MASARYKOVA 16/ KVĚTINÁŘSKÁ 3, BRNO**

PŘIHLAŠOVATEL: MAGNUM ETOS, s.r.o.
INVESTOR: MAGNUM ETOS, s.r.o.
ZHOTOVITEL: SAJ, spol. s r.o.
PROJEKTANT: Ing. arch. Dušan Vostřejš
ROZPOČTOVÉ NÁKLADY: 55 mil. Kč
LHŮTY VÝSTAVBY: 1 kvartál 2006 - 2 kvartál 2010
 do provozu 4 kvartál 2009

REKONSTRUKCE STAVEB A OBJEKTŮ**NÁSTAVBA ADMINISTRATIVY SPOLEČNOSTI D.I.S.**

PŘIHLAŠOVATEL: LRB BUILD s.r.o.
INVESTOR: LRB BUILD s.r.o.
ZHOTOVITEL: D.I.S., spol. s r.o.
PROJEKTANT: ING. ARCH. ZDENĚK NETOLIČKA
ROZPOČTOVÉ NÁKLADY: 88,2 MIL. Kč
LHŮTY VÝSTAVBY: 07/2008 - 09/2009

EKOLOGICKÉ STAVBY**KANALIZACE A ČOV HOLASICE**

PŘIHLAŠOVATEL: VHS BRNO, a.s.
INVESTOR: Obec Holasice
ZHOTOVITEL: VHS BRNO, a.s.
PROJEKTANT: EC enviconsult, s.r.o. Brno, VHS Brno, a.s.
ROZPOČTOVÉ NÁKLADY: 23 028 691 Kč
LHŮTY VÝSTAVBY: 11/2008 - 06/2009

EKOLOGICKÉ STAVBY**ODBAHNĚNÍ RYBNÍKA IVANOVICKÉHO A OPRAVA OBJEKTŮ**

PŘIHLAŠOVATEL: EKOSTAVBY BRNO, a.s.
INVESTOR: RYBNÍKÁŘSTVÍ POHOŘELICE A.S.
ZHOTOVITEL: EKOSTAVBY BRNO, a.s.
PROJEKTANT: PROJEKTY VH STAVEB, Ing. Halaš
ROZPOČTOVÉ NÁKLADY: 33 848 790 Kč
LHŮTY VÝSTAVBY: 1. 12. 2008 - 31. 5. 2009

EKOLOGICKÉ STAVBY**MAPOJENÍ OBCE CETKOVICE NA SKUPINOVÝ VODOVOD VELKÉ OPATOVICE
- BOSKOVICE**

PŘIHLAŠOVATEL: VHS BRNO, a.s.
INVESTOR: Svazek vodovodů a kanalizací měst a obcí Boskovice
ZHOTOVITEL: VHS BRNO, a.s.
PROJEKTANT: HAŠKA, a.s.
ROZPOČTOVÉ NÁKLADY: 15 455 000 Kč
LHŮTY VÝSTAVBY: 11/2008 - 12/2009

PŘIHLAŠOVATEL: Pentli prefab s.r.o.
INVESTOR: Josef Urbášek
ZHOVOVITEL: Pentli prefab s.r.o.
PROJEKTANT: doc. Ing. arch. Hana Urbášková, Ph.D.
ROZPOČTOVÉ NÁKLADY: 3 485 000 Kč
LHÚTY VÝSTAVBY: 2008 - únor 2009

STUDENTSKÉ PROJEKTY - STAVEBNÍ FAKULTA

KATEGORIE - STAVBY OBČANSKÉ VYBAVENOSTI

I. Pořadí: FRANTIŠEK BÍLEK
ZÁKLADNÍ ŠKOLA NOVÝ LÍSKOVEC, BRNO (ročníkový projekt)

II. Pořadí: FILIP REJDA
POLYFUNKČNÍ DŮM BRNO KOPEČNÁ (ročníkový projekt)

KATEGORIE - PRŮMYSLOVÉ STAVBY A TECHNOLOGICKÉ STAVBY

I. Pořadí: DAVID KORSA
AUTOSALON VW GROUP, BRNO - ROKYTOVA (ročníkový projekt)

KATEGORIE - ARCHITEKTURA PRO EKOLOGII

I. Pořadí: ONDŘEJ STARÝ
BIO - ENERGOCENTRUM POPICE (ročníkový projekt)

KATEGORIE - POZEMNÍ STAVBY A REKONSTRUKCE OBJEKTŮ

I. Pořadí: JIŘÍ GROSSMANN
REZIDENCE JEZEŘANY (ročníkový projekt)

STUDENTSKÉ PROJEKTY - FAKULTA ARCHITEKTURY

KATEGORIE - STAVBY OBČANSKÉ VYBAVENOSTI A BYTOVÉ STAVBY

I. Pořadí: PETR JURÁŇ
SMART GALERY, VEŘEJNÁ STAVBA S VÝSTAVNÍ GALERIÍ A KAVÁRNOU
BRNO - JIŽNÍ CENTRUM (ATELIÉROVÁ PRÁCE ZIMNÍHO SEMESTRU)

II. Pořadí: VRATISLAV ŽÍKA
DŮM NA HRADBÁCH, ZÁSTAVBA PROLUKY
NA ULICI NOVOBRANSKÁ, BRNO (ročníkový projekt)

III. Pořadí: ANNA FRGALOVÁ
DŮM NA HRADBÁCH POLYFUNKČNÍ MĚSTSKÝ DŮM,
PROLUKA NA ULICI NOVOBRANSKÁ, BRNO (ročníkový projekt)

KATEGORIE - PRŮMYSLOVÉ A TECHNOLOGICKÉ STAVBY

I. Pořadí: PAVLA WOLFOVÁ
EKOFARMA V OBLASTI SANTOV, BESKYDY EKOLOGICKÁ FARMA
PRO OVCE A KOZY (Ateliérový ročníkový projekt)

II. Pořadí: JANA KILIANOVÁ
BIOFARMA BRNO - CHRVICE (Semestrální ateliérový projekt)

III. Pořadí: EVA DVOŘÁKOVÁ
EKOFARMA BRNO - CHRVICE (ročníkový projekt)